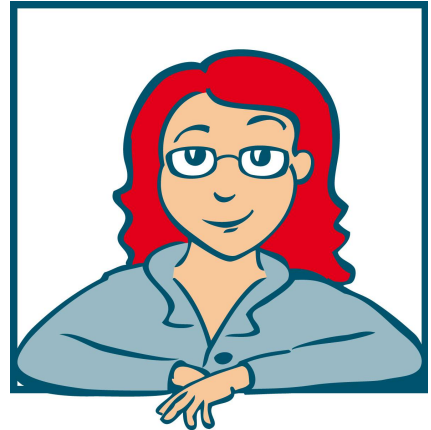


## **Ist das Politik, oder kann das weg?**

Ist es 20:15 oder doch eher 17:15? Läuft da „Brisant“ oder doch die „Tagesschau“. Die klassischen Nachrichten driften immer mehr in den Boulevard ab und man versteht gar nicht mehr, Wichtiges von Unwichtigem zu unterscheiden. Worüber lohnt es sich aufzuregen? Was sind die wahren Ungerechtigkeiten?



Anny Hartmann bringt in ihrem Programm „Ist das Politik, oder kann das weg?“ Licht ins Dunkel und trennt echte Aufreger von puren Ablenkungsmannövern. Sie ist unbequem und gesellschaftskritisch, das aber mit viel Humor und grundsympathisch. Obwohl ihre Inhalte betroffen machen und berühren, überrascht sie mit einer unglaublichen Leichtigkeit, mit Herz und Verstand, mit Ironie und geistesbelebender Frische.

Anny Hartmann wagt es, den Mächtigen auf die Zehen zu treten. Mit ordentlicher Wut im Bauch erlegt sie reihenweise große Tiere in Politik und Wirtschaft, mit Fachwissen und Sprachwitz bereitet sie Missstände auf und mit Engagement zeigt sie Alternativen auf. Mit scharfem Blick und Pointen, die mal fein- und mal großkalibrig sind, zeigt die Kabarettistin, wie lustig Politik sein kann.

Volker Pispers sagt über Sie:

*"Anny Hartmann hat verstanden, dass man, um Unterhaltung zu machen, nicht nur Humor braucht, sondern vor allem eine Haltung. Außerdem besitzt sie als Diplomvolkswirtin auch noch Hirn. Sie vereint in Ihrer Person also die drei großen H des Kabarets: Haltung, Humor, Hirn. Das sollten Sie sich angucken."*

Also: nichts wie hin....